

Stampe ed esportazioni dati customizzabili

Selezione campi da abilitare

- Id erogazione
- Tipo Erogazione
- IdVeicolo
- IdAutista
- Id terminale
- Km Veicolo
- HW1 Veicolo
- HW1 Autista
- Modello TP
- Ore Veicolo
- HW2 Veicolo
- HW2 Autista
- Descrizione TP
- Totalizzatore
- Codice Prodotto1
- Gruppo Autista
- Nome Impianto
- Hardware1
- Codice Prodotto2
- Divisione
- Hardware2
- Gruppo Veicolo
- Targa
- Categoria 1
- Impianto Veicolo
- Codice Veicolo
- Categoria 2
- Tipo Veicolo
- Descrizione Veicolo
- Classe 1
- Recupero IVA
- Nome Autista
- Classe 2
- Rifornimenti Esterni
- Cognome Aut.
- Funzione 1
- Passepartout
- Descrizione Aut.
- Funzione 2
- Recupero Accisa
- Prezzo Unitario
- Codice 1
- Centro di Costo
- Volume
- Codice 2
- Codice GEFIN
- Prodotto
- Data e Ora
- Durata
- Erogatore
- Pistola

Descr. Default

Default

DEFAULT

Nuovo

Cancella

Salva

Annulla

Modifica

Gestione dei profili di selezione dei campi di visualizzazione, stampa ed esportazione

Salvataggio dati in file di testo con campi separati e a lunghezza fissa oppure in formato html

Centralizzazione della gestione delle stazioni e dei dati

Abilitato

Nome DB: Descrizione DB: Impianto:

User DB: Ultima connessione:

Password DB: Ultimo Id:

Aggiorna

Scarica

Possibilità di funzionamento come server remoto
 Aggiornamento delle anagrafiche locali di ciascuna stazione
 Scarico dei dati di ciascun impianto verso il server

Log completi di esecuzione e di modifica | creazione | cancellazione dei dati

IdLog	DataOra	Pc	Utente	Sezione	Routine	Descrizione
1808	30/07/2007 16:45:00	PC	q	Evento	EngineDownload()	END su terminale 10: Scaricate 11 Erogazioni in 0m 0s
1807	30/07/2007 11:01:42	PC	q	PanelCollectDb	OnClickSalvaDb()	sql_string = UPDATE CollectDb SET DataUltimaConnessione = 20070730, OraUltimaConnessione = 20070730, OraUltimaConnessione = 20070730, OraUltimaConnessione = 20070730
1806	30/07/2007 11:01:37	PC	q	PanelCollectDb	OnClickSalvaDb()	sql_string = UPDATE CollectDb SET DataUltimaConnessione = 20070730, OraUltimaConnessione = 20070730, OraUltimaConnessione = 20070730, OraUltimaConnessione = 20070730
1805	27/07/2007 16:44:39	PC	q	Evento	EngineUploadId()	FINE Upload N° 1/1 Identificativi Tp = 10
1804	27/07/2007 16:44:39	PC	q	Evento	EngineDownload()	END su terminale 10: Scaricate 11 Erogazioni in 0m 0s
1803	27/07/2007 15:13:20	PC	q	PanelUtif	SalvaNuovoScarico()	sql_string = INSERT INTO UTFScarico (Data, Motivo, GasL15, GasL1TA, Contatore, Coef

Tracce degli eventi visualizzabili da programma con riferimenti di data, macchina, utente, sezione, routine e descrizione
 Log su file delle sequenze e degli eventi di accesso al database

Codici

ATS04606/SSV	Software OtControl Tre v. Supervisore
ATS04606/CSV	Software OtControl Tre v. Client Supervisore
ATS04606/SFL	Software OtControl Tre v. Server Full
ATS04606/CFL	Software OtControl Tre v. Client Full
ATS04606/SLT	Software OtControl Tre v. Server Lite
ATS04606/CLT	Software OtControl Tre v. Client Lite

Requisiti minimi Server per versioni SUPERVISORE e SERVER

Hard Disk 200 GB
 Memoria RAM 4 GB
 Interfacce 1 porta LAN, 2 USB
 Sistema operativo Windows Server 2012 R2, Windows Server 2016

Requisiti minimi Pc di gestione

Hard Disk 100 GB
 Memoria RAM 2 GB
 Interfacce 1 porta LAN
 Sistema operativo Windows 7, Windows 10

Nota: è possibile impostare configurazioni particolari in base alle esigenze del cliente.

Presentazione soggetta a modifiche senza preavviso

Software di gestione impianti serie OTCONTROL TRE



Il software OtControl Tre consente di accentrare ed elaborare i dati dai terminali di piazzale della serie CPT.

È disponibile nelle versioni Supervisore, Server Full, Server Lite e per ognuna nella variante Client (per la sola visualizzazione dei dati):

FUNZIONE	SUPERVISORE	SERVER FULL	SERVER LITE *
Login protetto da password	X	X	X
Gestione veicoli	X	X	X
Gestione autisti	X	X	X
Gestione gruppi appartenenza veicoli e autisti	X	X	X
Gestione CDC (centri di costo)	X	X	X
Gestione clienti	X	X	X
Gestione categorie classi	X	X	X
Gestione impianti	X	X	X
Gestione profili: sequenza operazioni su terminale e associazione profilo/ veicoli-autisti	X	X	X
Gestione allarmi	-	X	X
Gestione stampe	X	X	X
Schedulazione eventi di scarico erogazioni, invio identificativi, richiesta livelli, blocco/sblocco terminali, chiusura connessione e attivazione programmi esterni	X	X	X
Collect database	X	-	-
Gestione registro UTF	-	X	X
Gestione utenze software	X	X	X
Gestione livelli	X	X	X
Gestione terminali	X	X	-

* La versione Server Lite gestisce un solo impianto e un numero limitato di veicoli, autisti e terminali

Utilizzabile con varie piattaforme DB tra cui le più diffuse:



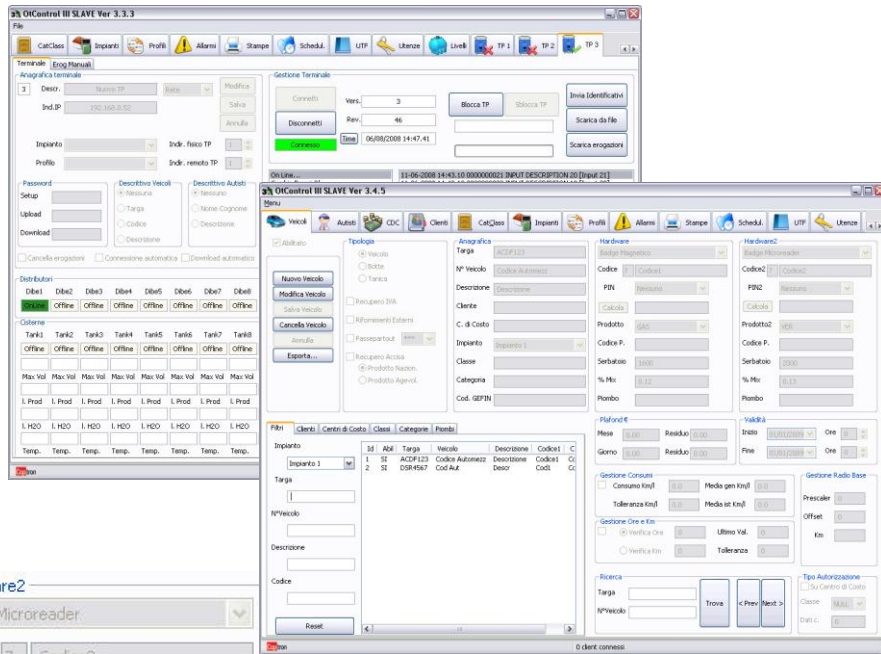
Gestione di login differenziata per:

- Tipologia Utente
- Tipologia Configurazione
- Tipologia Impianto



Gestione completa anagrafiche:

- Veicoli
- Autisti
- Centri costo
- Clienti
- Categorie classi
- Impianti
- Centraline
- Terminali



Hardware

Badge Magnetico

Codice 7 Codice1

PIN Nessuno

Calcola

Prodotto GAS

Codice P.

Serbatoio 1600

% Mix 0.12

Piombo

Hardware2

Badge Microreader

Codice2 7 Codice2

PIN2 Nessuno

Calcola

Prodotto2 VER

Codice P.

Serbatoio 2000

% Mix 0.13

Piombo

Gestione doppia sorgente hardware sia per il veicolo che per l'autista

Gestione Consumi

Consumo Km/l Media gen Km/l

Tolleranza Km/l Media ist Km/l

Verifica consumo medio e istantaneo

Gestione Ore e Km

Verifica Ore Ultimo Val.

Verifica Km Tolleranza

Verifica percorrenza e ore di funzionamento

Gestione profili di rifornimento semplice e intuitiva



Selezione grafica prima categoria di erogazione (autista o veicolo) e sorgente hardware associata

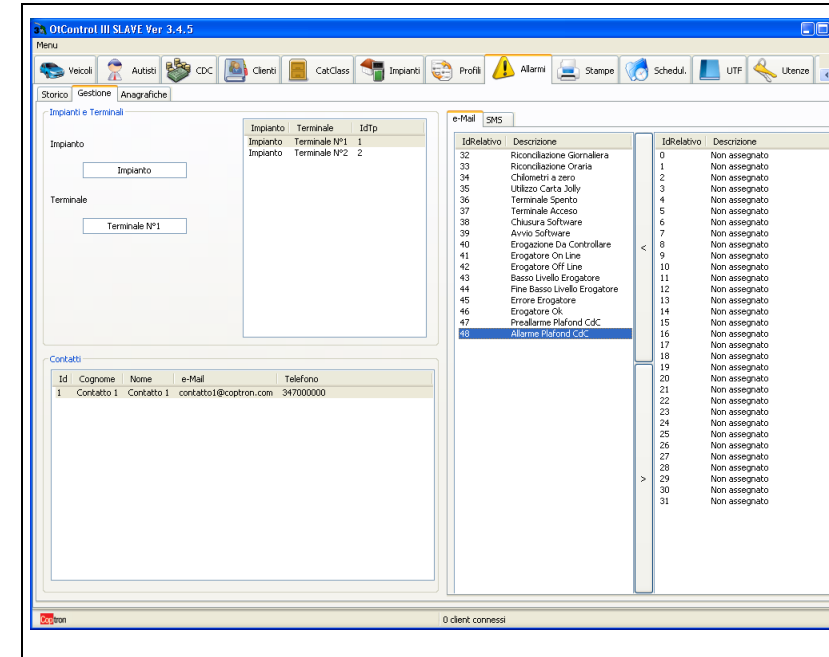
Selezione grafica seconda categoria d'erogazione e sorgente hardware associata

Spunta eventuale di richiesta descrizione per ciascuna categoria

Selezione operazioni di fine erogazione

Eventuale abilitazione manuale all'erogazione

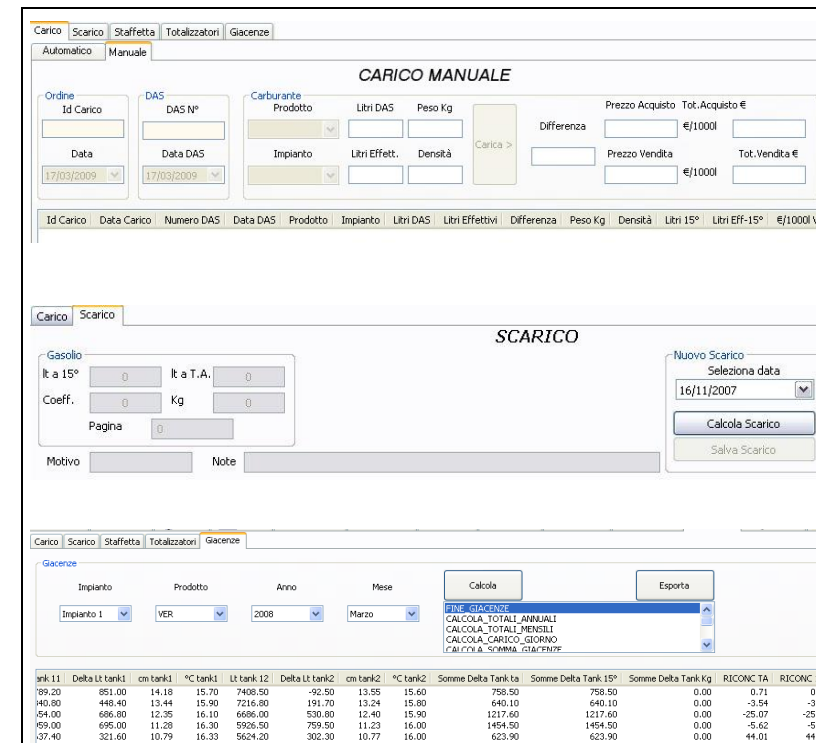
Allarmi



Possibilità di caricare, stampare ed esportare i report degli allarmi

Associazione dell'invio di un messaggio di avviso tramite e-mail o sms a ciascun evento di allarme ricevuto da un terminale o generato da OtControl Tre

Registro UTF



Carico manuale o automatico tramite misuratore metrologicamente approvato

Calcolo automatico densità a 15° tramite tabella B53 e calcolo automatico coefficiente di espansione tramite tabella B54

Calcolo automatico scarico con controllo presenza dati d'erogazione di tutti i terminali

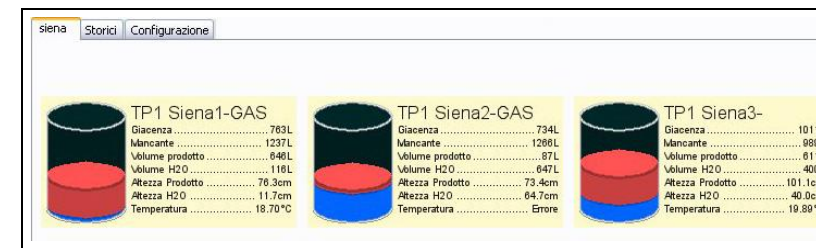
Gestione temperatura per ciascuna erogazione in caso di presenza sonde di livelli

Stampa personalizzabile registro UTF

Calcolo delle giacenze

Il controllo riconciliazione effettua la differenza tra i dati di erogazione di giornata e i dati di livello e di carico. Il controllo sulle incongruenze può essere abilitato in modalità automatica impostando un livello di tolleranza in litri. L'evento di "fuori tolleranza", se abilitato, viene considerato un allarme e come tale viene gestito nell'apposita sezione del programma

Visualizzazione dati cisterne



Possibilità di gestione di più gruppi di cisterne (max 16 per gruppo) con libertà completa di associazione

Visualizzazione grafica dettagliata dei dati e dello stato delle cisterne